

RELATÓRIO ANUAL

CONSELHO REGIONAL DE EDUCAÇÃO FÍSICA

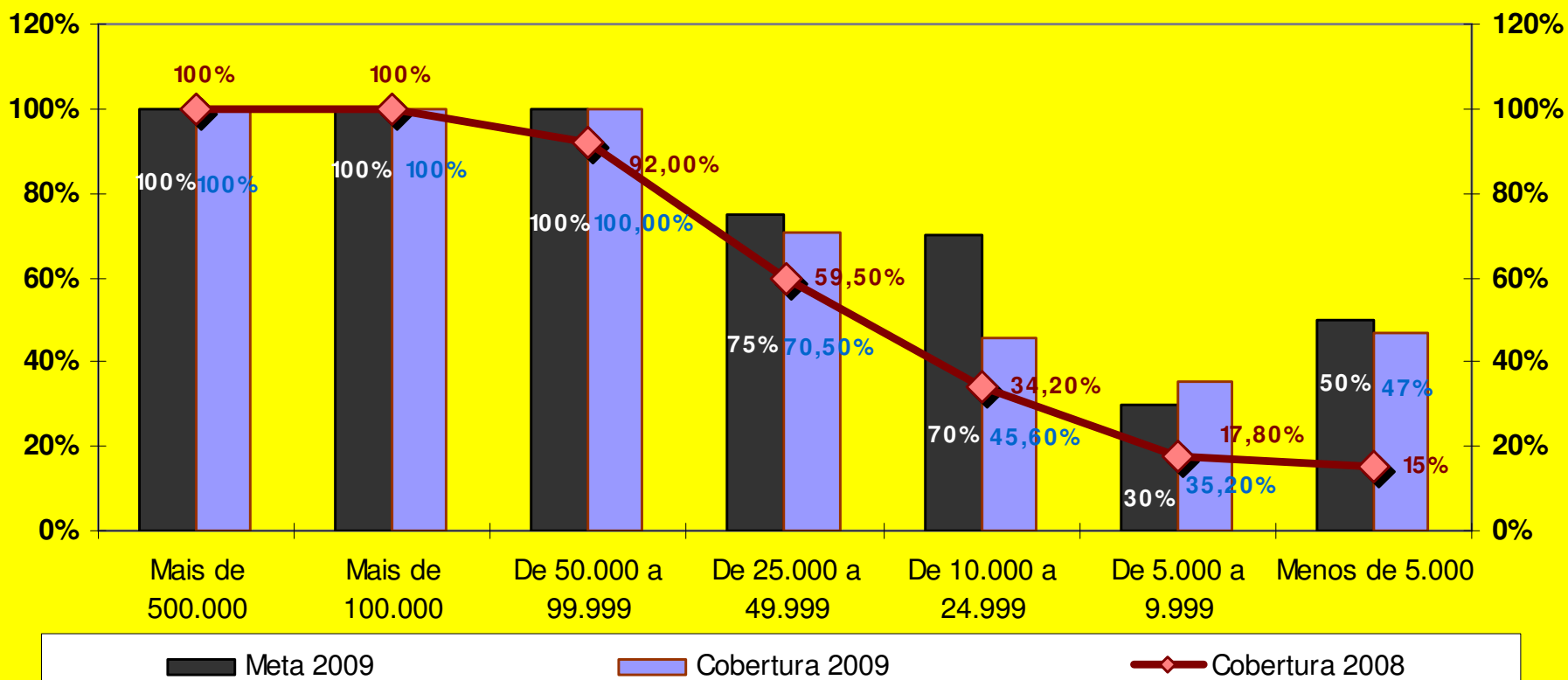
***13ª Região – Bahia / Sergipe
Exercício 2009***



***DEPARTAMENTO DE
ORIENTAÇÃO E FISCALIZAÇÃO***

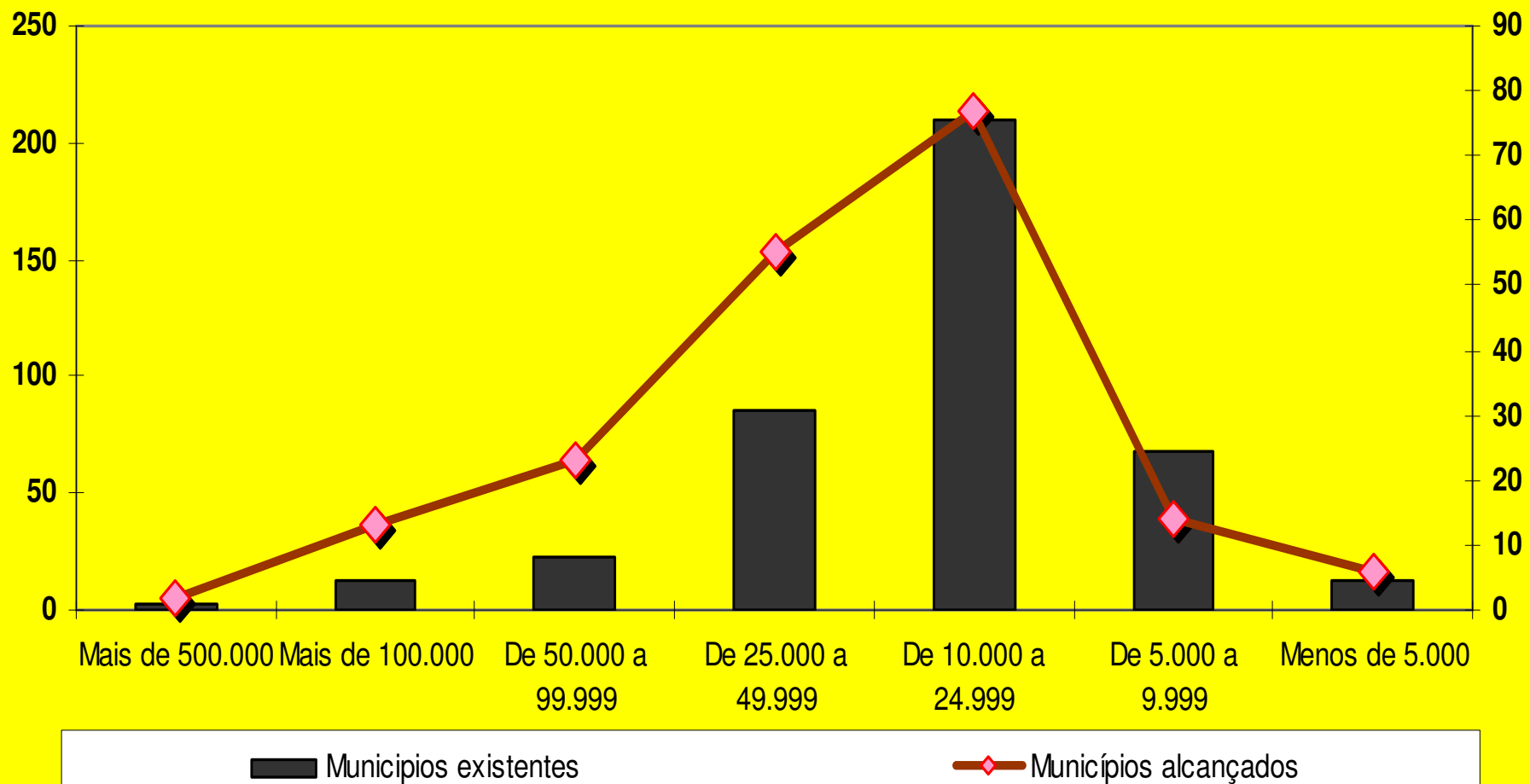
CREF13 – DEOFIS – BASE - RELATÓRIO ANUAL 2009
2. COBERTURA DE MUNICÍPIOS
2.1 BAHIA

CREF13 - COBERTURA DE MUNICÍPIOS - BA - Percentual - Exercício 2009



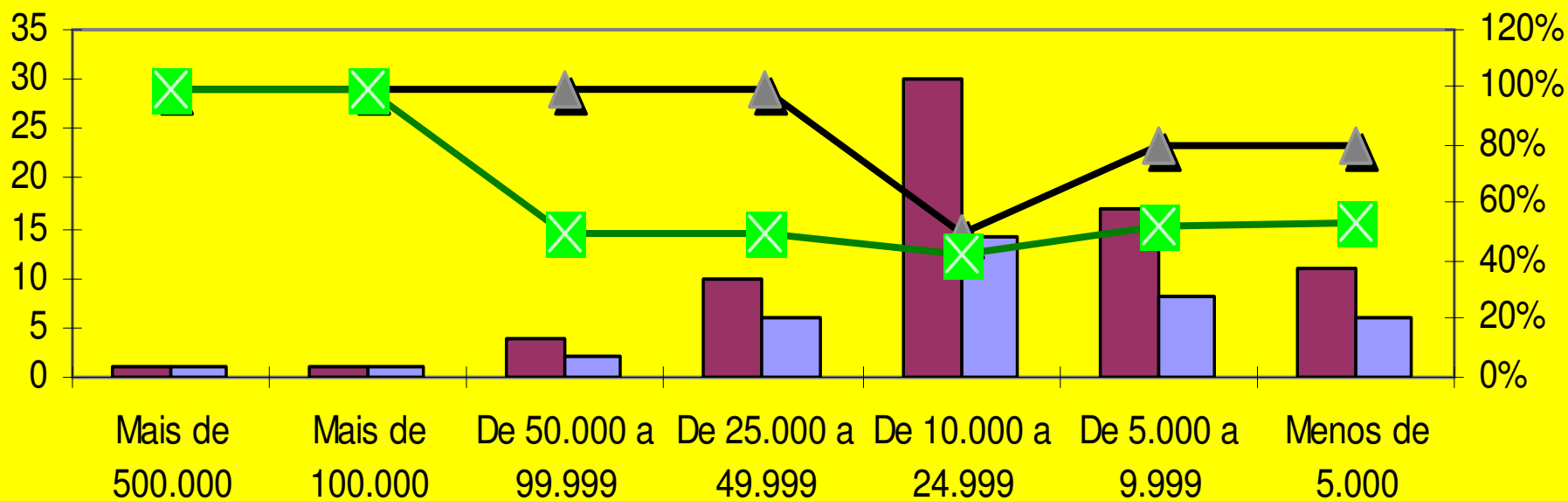
CREF13 – DEOFIS – BASE - RELATÓRIO ANUAL 2009
2. COBERTURA DE MUNICÍPIOS
2.1 BAHIA

CREF13 - COBERTURA DE MUNICÍPIOS - BA - Número Absoluto - Exercício 2009



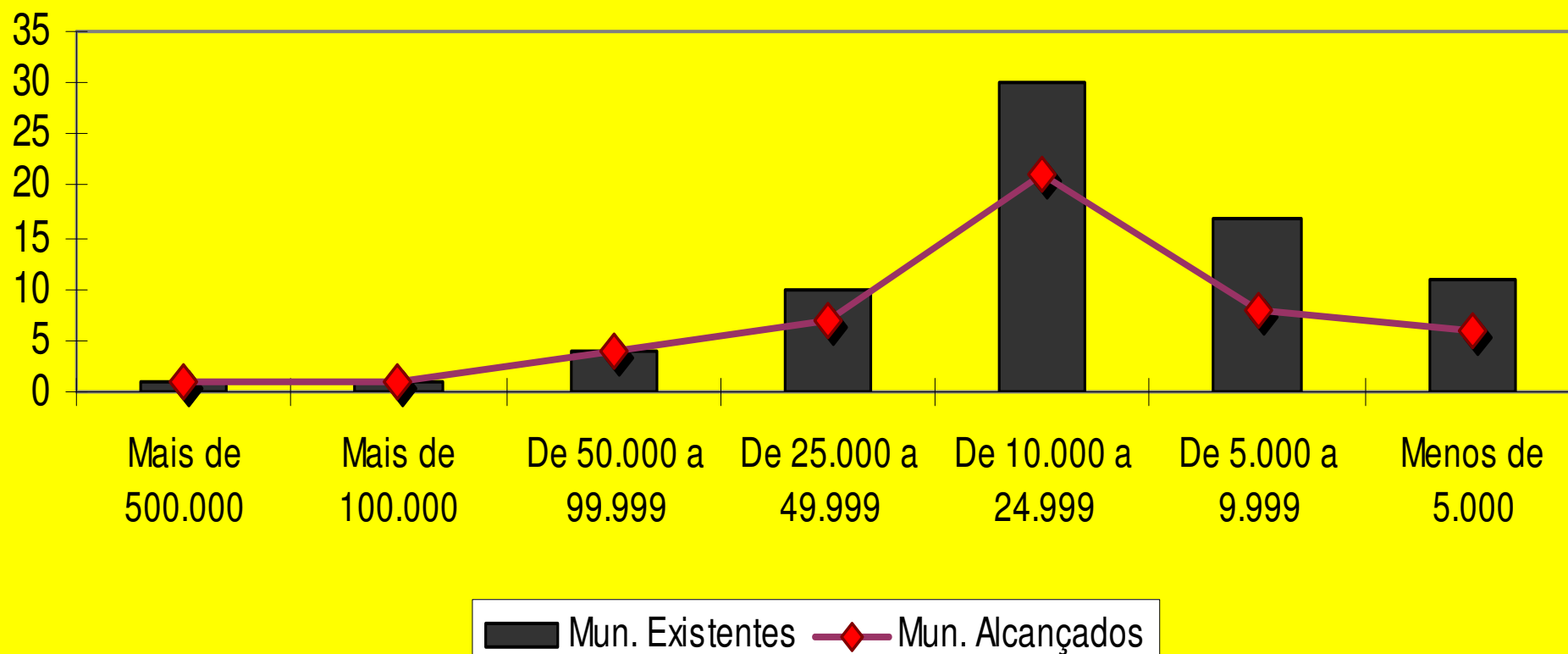
CREF13 – DEOFIS – BASE - RELATÓRIO ANUAL 2009
2. COBERTURA DE MUNICÍPIOS
2.2 SERGIPE

% Cobertura de Municípios - SERGIPE 2009



CREF13 – DEOFIS – BASE - RELATÓRIO ANUAL 2009
2. COBERTURA DE MUNICÍPIOS
2.2 SERGIPE

CREF13 - COBERTURA DE MUNICÍPIOS - SE - Número Absoluto - Exercício 2009



CREF13 – DEOFIS - BA/SE - RELATÓRIO ANUAL 2009
3. COBERTURA DE PESSOAS JURÍDICAS

3.1 DESEMPENHO DE FISCALIZAÇÕES POR AGENTE - Rev 03/2009 - em 01/06

		Jan	Fev	Mar	Abr	Mai	Jun	Jul	Ago	Set	Out	Nov	Dez	Total
		JEHORVAN	Interior	0	0	6	0	4	4	0	23	4	4	4
	Ssa	4	0	2	8	4	2	4	2	2	4	4	0	85
	PREVISTO	4	0	8	8	8	6	4	25	6	8	8	0	85
	REALIZADO	4	0	8	8	5	8	4	47	41	48	16	5	194
FÁBIO		Jan	Fev	Mar	Abr	Mai	Jun	Jul	Ago	Set	Out	Nov	Dez	Total
	Aju	104	110	120	104	100	70	70	20	30	40	76	85	
	Interior	40	20	40	40	30	60	70	0	110	82	40	0	
	PREVISTO	144	130	160	144	130	130	140	20	140	122	116	85	1461
	REALIZADO	101	108	90	58	97	88	55	117	105	118	0	103	1040
ABDO		Jan	Fev	Mar	Abr	Mai	Jun	Jul	Ago	Set	Out	Nov	Dez	
	Ssa	104	130	120	104	20	100	70	30	30	30	76	85	
	Interior	40	0	40	40	0	30	70	110	110	92	40	0	
	PREVISTO	144	130	160	144	20	130	140	140	140	122	116	85	1471
	REALIZADO	105	81	121	133	21	122	140	182	128	111	110	76	1330
THIAGO		Jan	Fev	Mar	Abr	Mai	Jun	Jul	Ago	Set	Out	Nov	Dez	Total
	Ssa	104	130	120	104	100	20	70	30	30	30	76	85	
	Interior	40	0	40	40	30	0	70	110	110	92	40	0	
	PREVISTO	144	130	160	144	130	20	140	140	140	122	116	85	1471
	REALIZADO	96	89	111	135	123	24	139	152	127	130	109	61	1296
Estado		Jan	Fev	Mar	Abr	Mai	Jun	Jul	Ago	Set	Out	Nov	Dez	Total
BAHIA		292	260	328	296	158	156	284	305	286	252	240	170	3027
SERGIPE		144	130	160	144	130	130	140	20	140	122	116	85	1461
Total Previsto para o Mes		436	390	488	440	288	286	424	325	426	374	356	255	4488
REALIZADO		306	278	330	334	246	242	338	498	401	407	235	245	3860

CREF13 – DEOFIS - BA/SE - RELATÓRIO ANUAL 2009
3. COBERTURA DE PESSOAS JURÍDICAS

DEMONSTRATIVO DE DESEMPENHO DE PRODUÇÃO DO AGENTE JOSÉ ABDO CHALUB NETO - IG FISCALIZAÇÕES EM PJ

2008

Jan	Fev	Mar	Abr	Mai	Jun	Jul	Ago	Set	Out	Nov	Dez	Total		Total %
			160	140	145	150	160	160	150	160	110	1335	P	97,20%
0	0	0	85	119	144	176	150	242	83	207	92	1298	R	

2009

Jan	Fev	Mar	Abr	Mai	Jun	Jul	Ago	Set	Out	Nov	Dez	Total		Total %
144	130	160	144	20	130	140	140	140	122	116	85	1471	P	90,50%
105	81	121	133	21	122	140	182	128	111	110	76	1330	R	

2010

Jan	Fev	Mar	Abr	Mai	Jun	Jul	Ago	Set	Out	Nov	Dez	Total		Total %
132	100											232	P	57,40%
108	25											133	R	

CREF13 – DEOFIS - BA/SE - RELATÓRIO ANUAL 2009
3. COBERTURA DE PESSOAS JURÍDICAS

DEMONSTRATIVO DE DESEMPENHO DE PRODUÇÃO DO AGENTE THIAGO CONCEIÇÃO SANTANA - IG FISCALIZAÇÕES EM PJ

2008

Jan	Fev	Mar	Abr	Mai	Jun	Jul	Ago	Set	Out	Nov	Dez	Total		Total %
			160	140	145	150	160	160	150	160	110	1335	P	98,10 %
			90	127	144	164	154	239	79	199	109	1305	R	

2009

Jan	Fev	Mar	Abr	Mai	Jun	Jul	Ago	Set	Out	Nov	Dez	Total		Total %
144	130	160	144	130	20	140	140	140	122	116	85	1471	P	88,20 %
96	89	111	135	123	24	139	152	127	130	109	61	1296	R	

2010

Jan	Fev	Mar	Abr	Mai	Jun	Jul	Ago	Set	Out	Nov	Dez	Total		Total %
132	100											232	P	85,60 %
114	84											198	R	

CREF13 – DEOFIS - BA/SE - RELATÓRIO ANUAL 2009
3. COBERTURA DE PESSOAS JURÍDICAS

DEMONSTRATIVO DE DESEMPENHO DE PRODUÇÃO DO AGENTE FÁBIO FONTES - IG FISCALIZAÇÕES EM PJ

2008

Jan	Fev	Mar	Abr	Mai	Jun	Jul	Ago	Set	Out	Nov	Dez	Total		Total %
0	0	0	0	100	148	160	160	160	150	160	110	1148	P	53,40%
0	0	0	0	0	105	137	52	86	59	95	77	611	R	

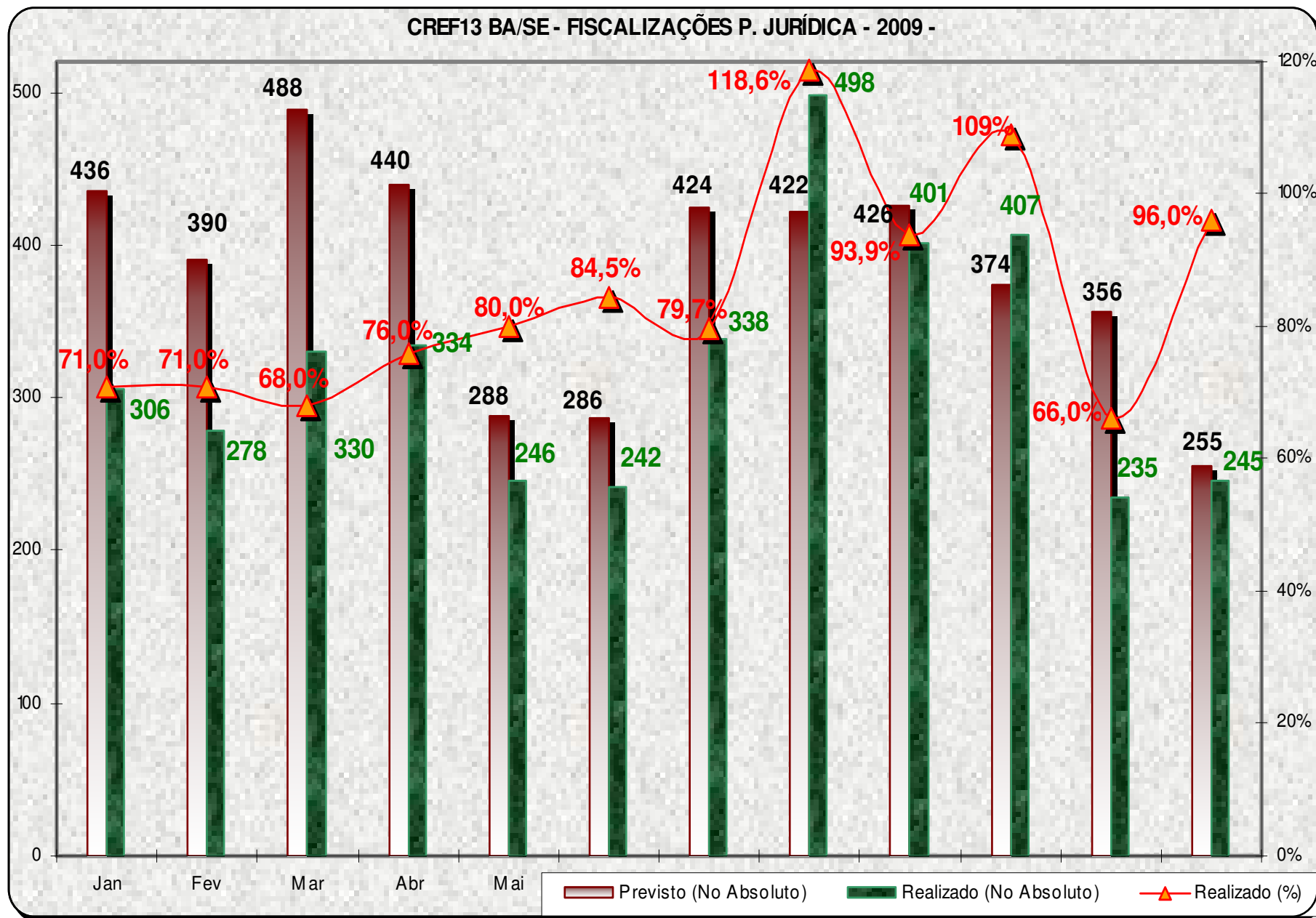
2009

Jan	Fev	Mar	Abr	Mai	Jun	Jul	Ago	Set	Out	Nov	Dez	Total		Total %
144	130	160	144	130	130	140	20	140	122	116	85	1461	P	70,20%
101	108	90	58	97	88	55	117	105	118	0	103	1040	R	

2010

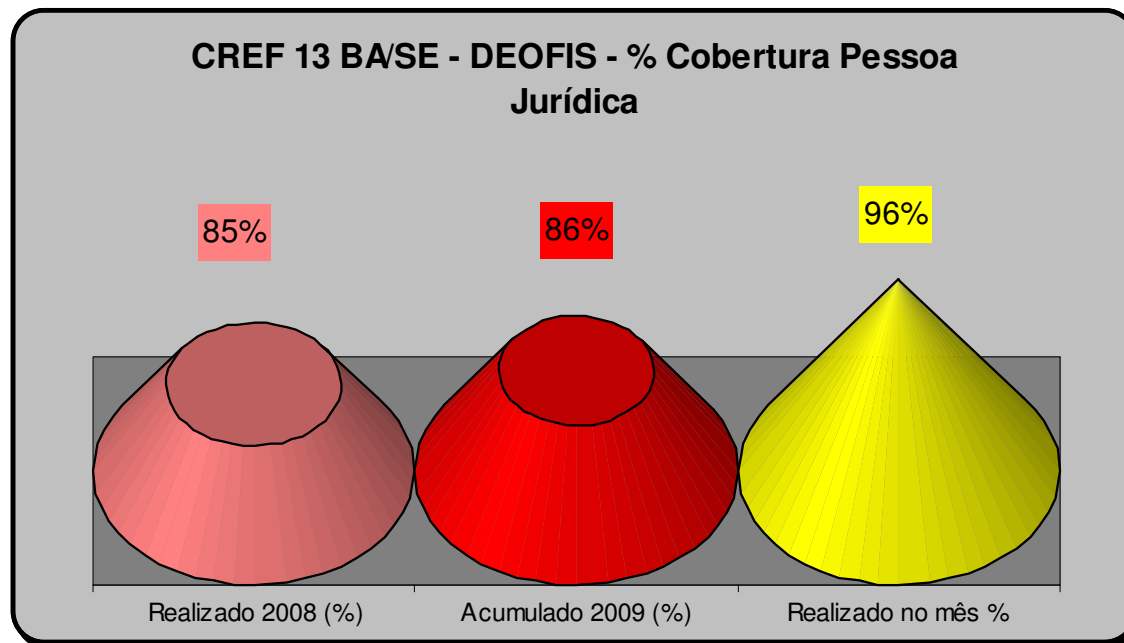
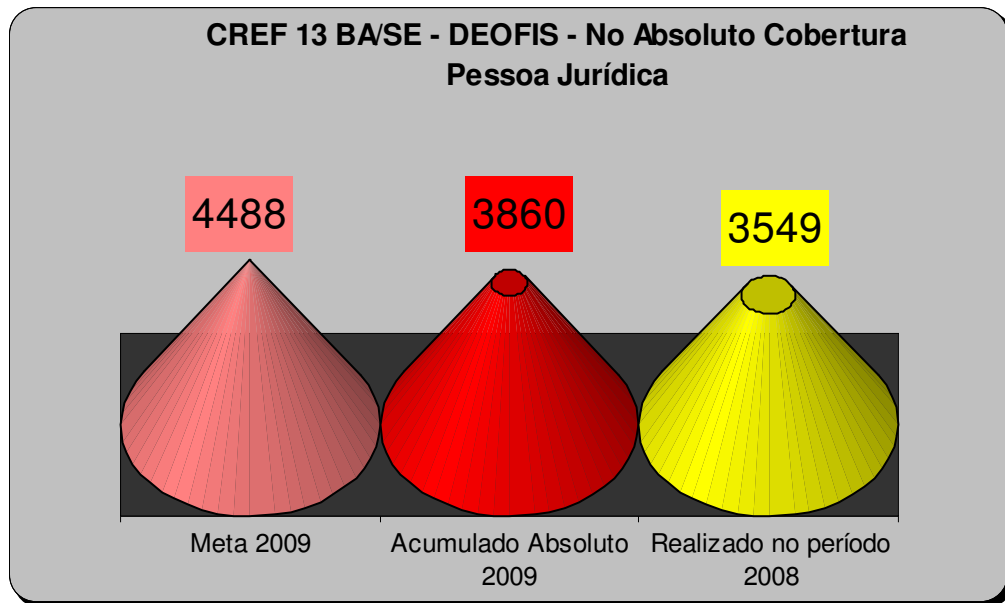
Jan	Fev	Mar	Abr	Mai	Jun	Jul	Ago	Set	Out	Nov	Dez	Total		Total %
132	130	0	0	0	0	0	0	0	0	0	0	1542	P	68,70%
97	83											180	R	

CREF13 – DEOFIS - BA/SE - RELATÓRIO ANUAL 2009
3. COBERTURA DE PESSOAS JURÍDICAS
3.2 GRÁFICO GERAL MENSAL DEMONSTRATIVO DE COBERTURA PJ



CREF13 – DEOFIS - BA/SE - RELATÓRIO ANUAL 2009
3. COBERTURA DE PESSOAS JURÍDICAS

3.3 GRÁFICO GERAL ANUAL DEMONSTRATIVO DE COBERTURA PJ



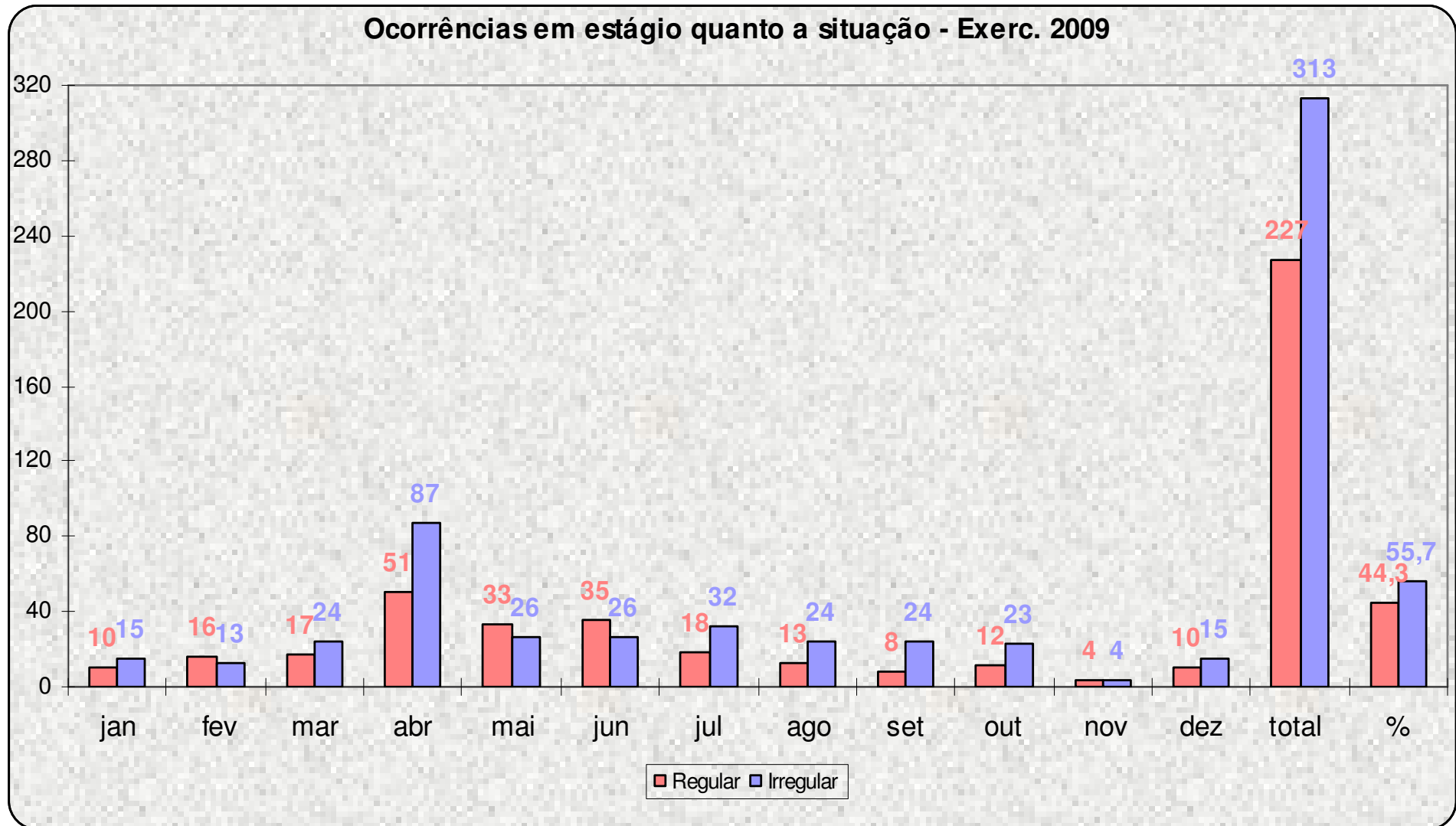
CREF13 - BA/SE - DEOFIS - RELATÓRIO ANUAL 2009

4. MONITORAMENTO DE OCORRÊNCIAS

4.1 PERFIL DAS PESSOAS ENCONTRADAS QUE ATUAM EXERCENDO FUNÇÕES DO EDU. FÍSICO

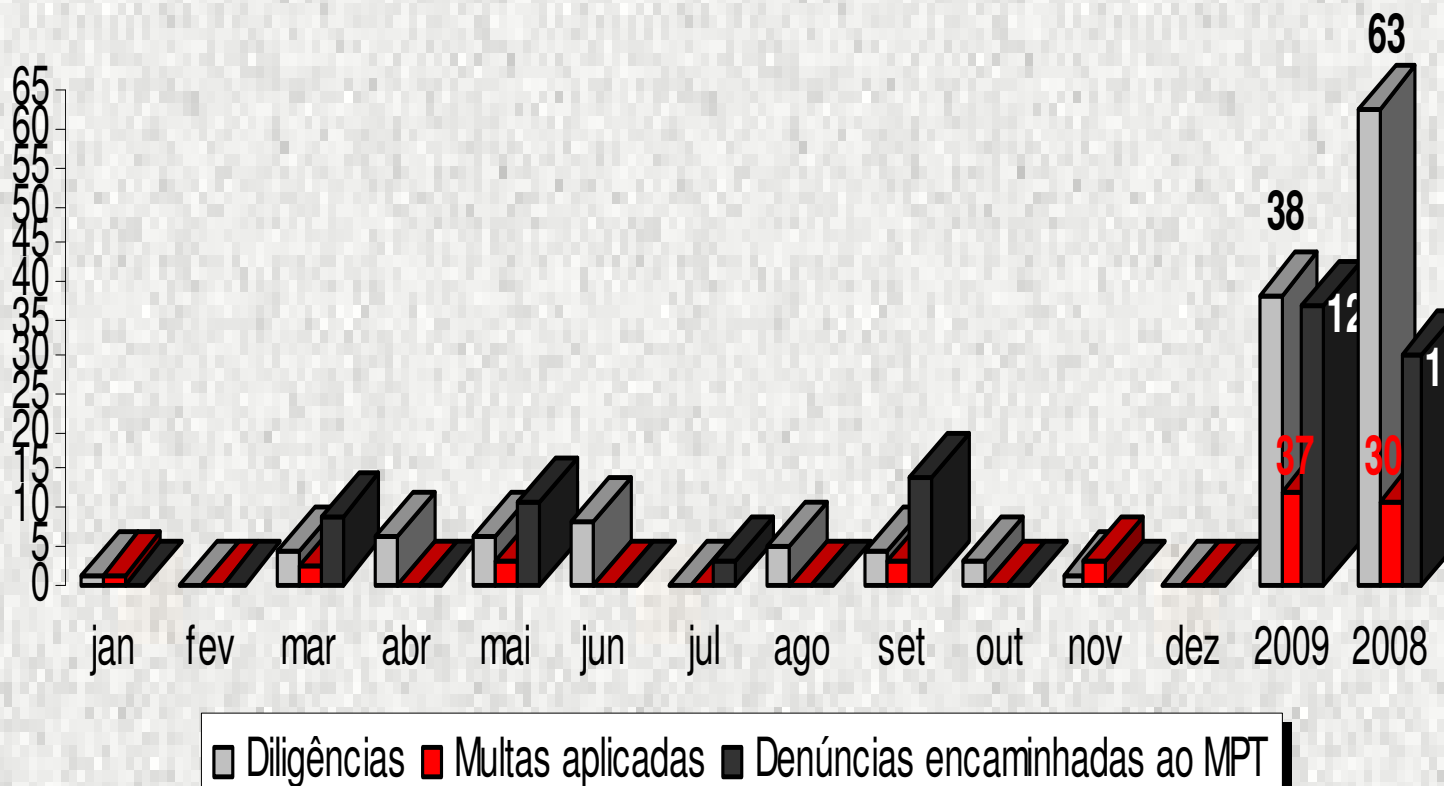
	Total Abs	Total %
Regular	1586	65,5%
Anuidade em atraso	565	23,3%
Cédula vencida	237	9,8%
Desvio provisão/Outra Jurisdição	37	1,4%
Profissionais Habilitados	2425	80,6%
Exercício Ilegal	583	13,4%
Total	3008	100,0%

CREF13 - BA/SE - DEOFIS - RELATÓRIO ANUAL 2009
4 MONITORAMENTO DE OCORRÊNCIAS
4.3 OCORRÊNCIAS EM ESTÁGIO



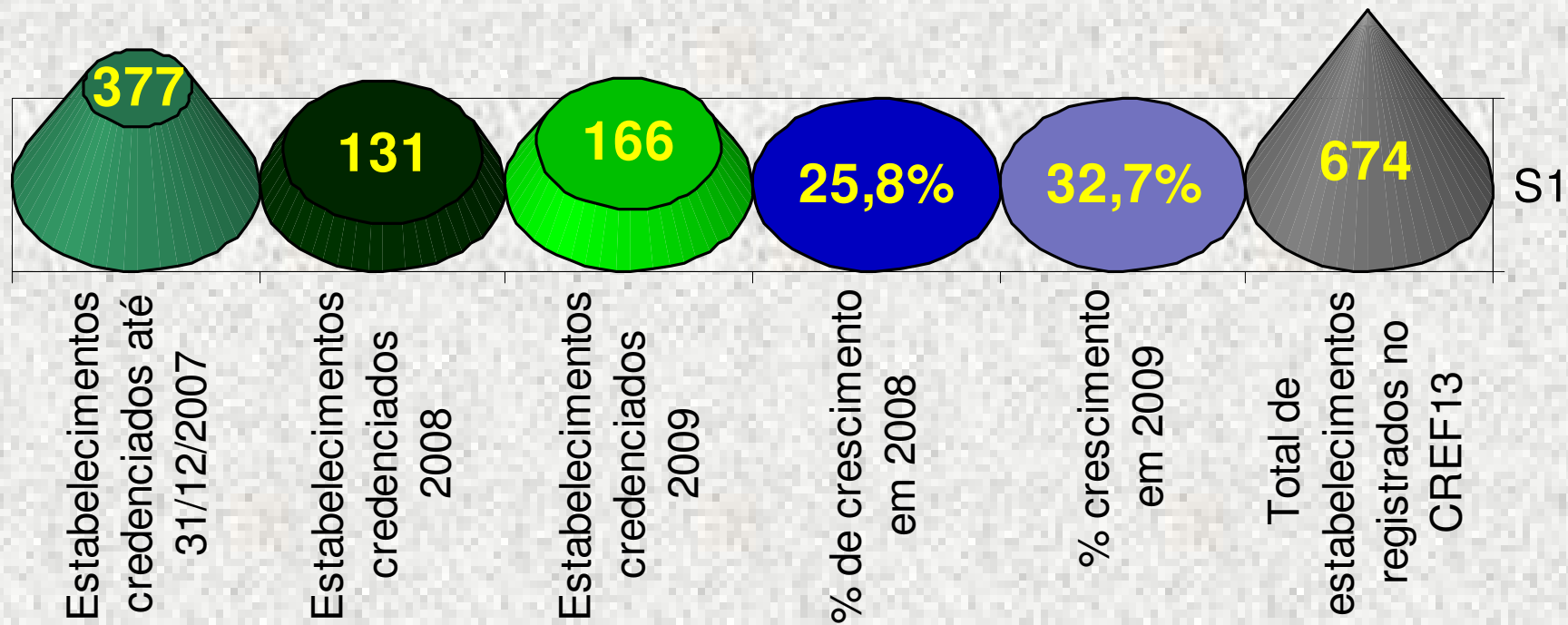
CREF13 - BA/SE - DEOFIS - RELATÓRIO ANUAL 2009
 4. MONITORAMENTO DE OCORRÊNCIAS
 4.3 OCORRÊNCIAS EM ESTÁGIO

Ações decorrentes de Termo de Ajustamento de Conduta - Exerc. 2009



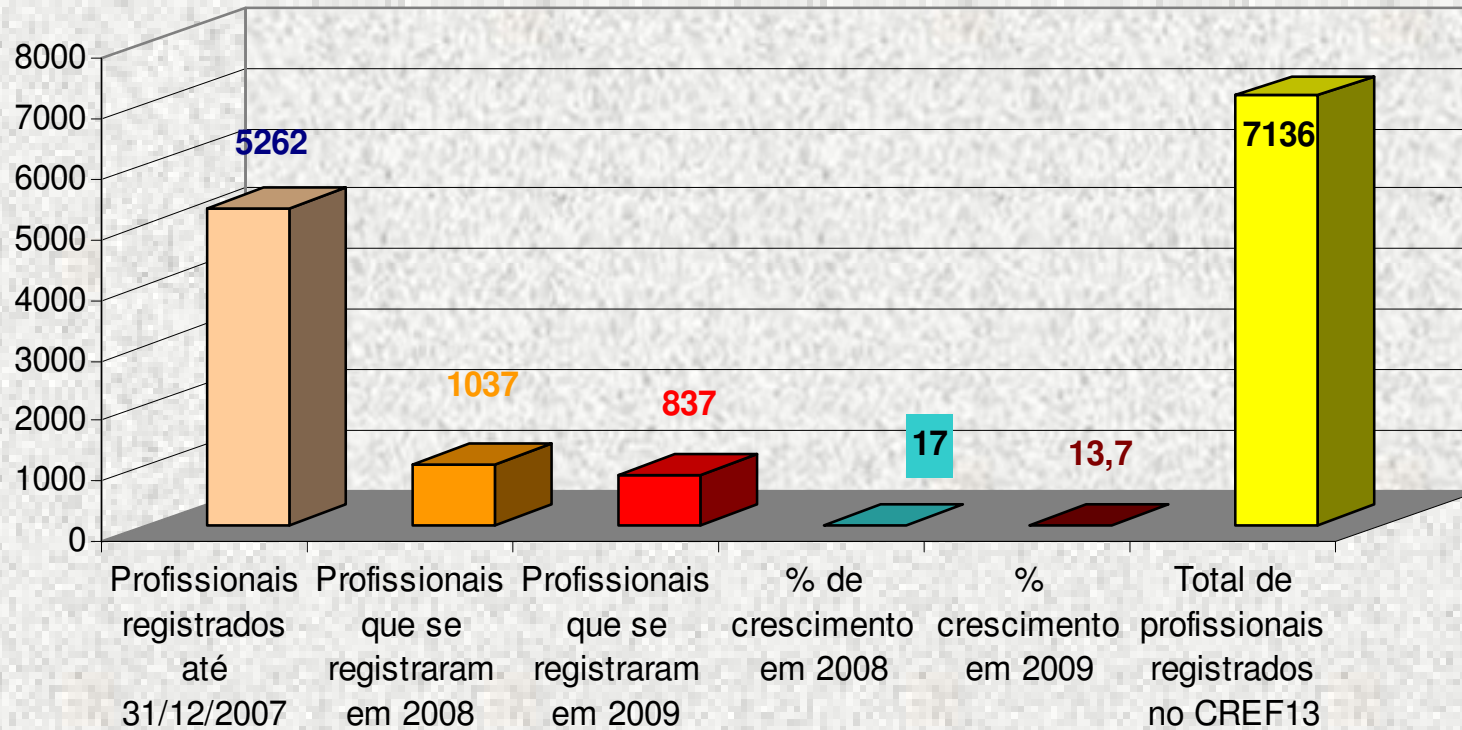
5. DEMONSTRATIVO DOS ÍNDICES DE REGISTROS

Gráfico demonstrativo de evolução do número de Registros
Pessoa Jurídica



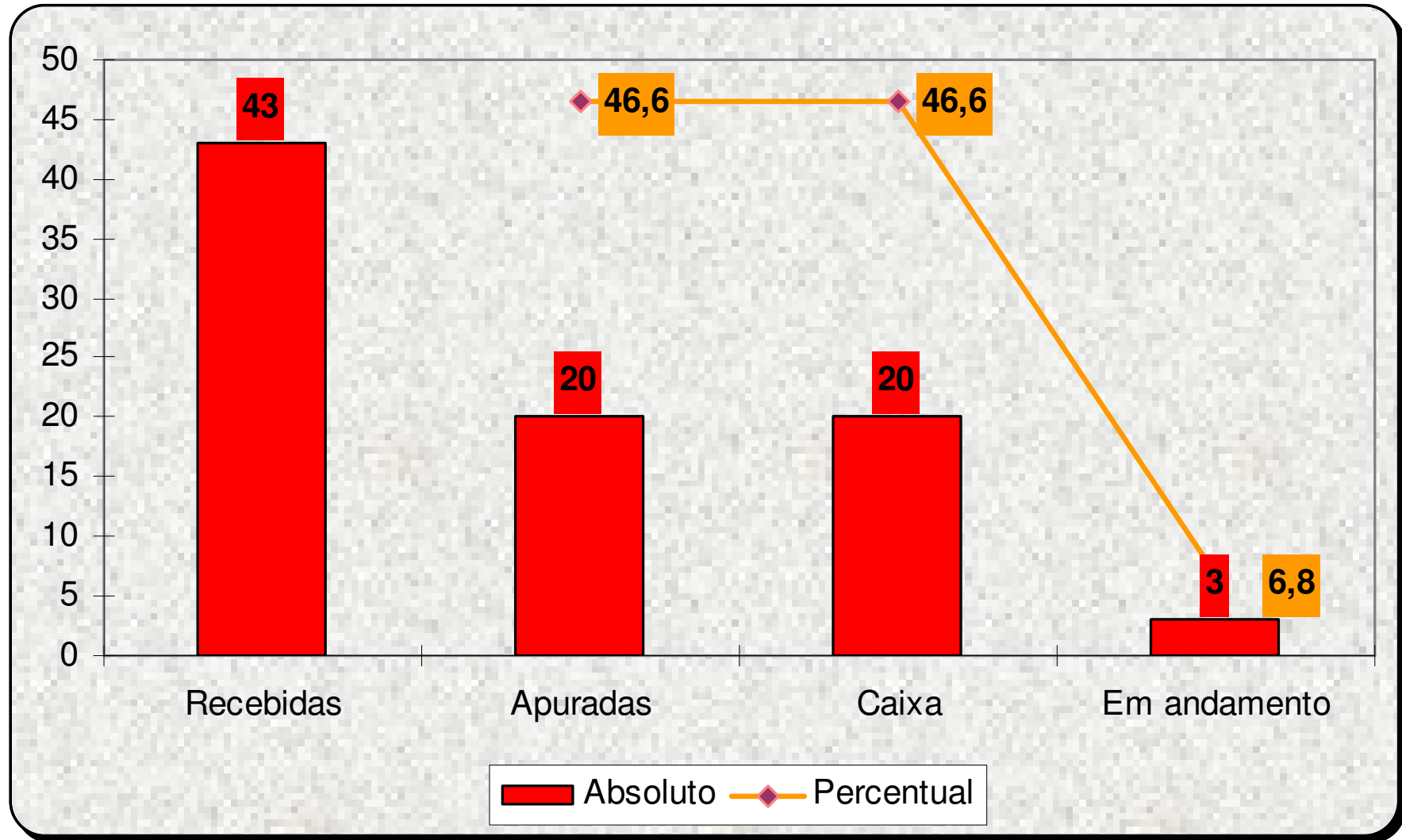
5. DEMONSTRATIVO DOS ÍNDICES DE REGISTROS

PROFISSIONAIS REGISTRADOS



- Profissionais registrados até 31/12/2007
- Profissionais que se registraram em 2008
- Profissionais que se registraram em 2009
- % de crescimento em 2008
- % crescimento em 2009
- Total de profissionais registrados no CREF13

6. DEMONSTRATIVO DO ACOMPANHAMENTO DE DENÚNCIAS



CREF13 – DEOFIS – BA/SE
RELATÓRIO ANUAL 2009
PROCESSOS
INSTAURADOS

Item	Qtd	Ações	Enquadramento	Andamento	Local da infração	Qt parcial
1	170	Registro de notícia crime requerendo instauração de Termo Circunstanciado	Contravenção Penal Art 47 do Dec. Lei 3688/41-Exerc ilegal da profissão	DEPIN - Departamento de Polícia Civil do Interior da Bahia	Alagoinhas	2
					Alcobaça	1
					Amélia Rodrigues	1
					Baixa Grande	1
					Barreiras	2
					Belmonte	3
					Brumado	3
					Caetité	5
					Caculé	2
					Camamú	1
					Canavieiras	1
					Capim Grosso	1
					Caravelas	1
					Catú	2
					Cipó	1
					Conde	2
					Conceição do Jacuípe	2
					Conceição do Coité	2
					Entre Rios	1
					Euclides da Cunha	1
					Eunápolis	2
					Feira de Santana	7
					Guanambi	11
					Ibicaraí	3
					Ibotirama	1
					Ilhéus	5
					Ipirá	2
					Iraquara	2
					Itaberaba	0
					Itabuna	5
					Itamarajú	1
					Itapetinga	4
					Jacobina	3
					Jaguarari	1
					Jaguaquara	4
					Jeremoabo	1
					Jequié	7
					Juazeiro	1
					Mata de São João	4
					Miguel Calmon	3
					Mucuri	1
					Nazaré das farinhas	3
					Nova Soure	2
					Lençóis	1
					Livramento de brumado	4
					Paulo Afonso	6
					Piritiba	1
					Planalto	1
					Porto Seguro	3
					Riachão do Jacuípe	2
Ribeira do Pombal	7					
Santa Brígida	1					
Serrinha	1					
Seabra	2					
S. Gonçalo dos Campos	3					
Senhor do Bonfim	5					
Simões Filho	1					
Sobradinho	2					
Taperoá	2					
Teixeira de Freitas	7					
Tucano	3					
Ubatuba	1					
Valença	2					
Vitória da Conquista	7					

**CREF13 – DEOFIS
BA/SE
RELATÓRIO
ANUAL 2009
PROCESSOS
INSTAURADOS**

Item	Qtd	Ações	Enquadramento	Andamento	Local da infração	Qt parcial
2	152	Registro de notícia crime requerendo instauração de Termo Circunstanciado	Contravenção Penal Art 47 do Dec. Lei 3688/41- Exercício ilegal da profissão	DEPOM - Departamento de Polícia Civil da Região Metropolitana de Salvador	Salvador	110
					Camaçari	25
					Candeias	4
					Lauro de Freitas	3
					Madre de Deus	3
					Vera Cruz	7
* Total de indiciados pelo exercício ilegal da Profissão - Estado da BAHIA = 322 pessoas						
3	103	Denúncias de Estabelecimentos funcionando informalmente	Lei Federal 6839/80	RECEITA FEDERAL e PREFEITURAS MUNICIPAIS	SE - Aracaju	21
					BA - Acajutiba	1
					BA - Amargosa	1
					BA - Alcobaça	1
					BA - Alagoinhas	2
					BA - Acajutiba	1
					BA - Barreiras	3
					BA - Belmonte	2
					BA - Brumado	2
					BA - Caculé	1
					BA - Candeias	2
					BA - C. Maria	1
					BA - C. Coité	2
					BA - Crisópolis	2
					BA - Camaçari	9
					BA - Domingos	1
					BA - Dias D Avila	1
					BA - Eunápolis	2
					BA - Esplanada	2
					BA - Entre Rios	2
					BA - Filadélfia	1
					BA - Itaberaba	3
					BA - Itaparica	1
					BA - Ilhéus	6
					BA - Itaquara	1
					BA - Jaguarari	1
					BA - Jacobina	2
					BA - Jaguaquara	3
					BA - Luis Eduardo	1
					BA - Liv. Brumado	2
					BA - Mata de São	1
					BA - S. Filho	1
					BA - Sta Luzia	1
BA - Sta Bárbara	1					
BA - V. Conquista	2					
BA - Salvador	38					
4	7	Requerimento aplicação de multa			BA - Salvador	8
5	50	Oferecimento de denúncia	Lei Federal 6494/77 - Estágio irregular	MINISTÉRIO PÚBLICO DO TRABALHO – 5ª REGIÃO	BA - F. Santana	7
					BA - L. Freitas	2
					BA - Serrinha	1
					BA - Salvador	40
6	31	Processos em andamento nos Juizados Especiais Criminais	Contravenção Penal Art 47 do Dec. Lei 3688/41-Exercício ilegal da profissão	JECRIM – JUIZADOS ESPECIAIS CRIMINAIS Pauta de Julgamento	BA - Barreiras	1
					BA - F. de Santana	15
					BA - Itabuna	9
					BA - Itaberaba	4
					BA - Juazeiro	1
BA - Salvador	1					

CREF13 – BA/SE - RELATÓRIO ANUAL 2009
7. PROCESSOS INSTAURADOS

7	6	Solicitação de abertura de processo referente profissionais de outras jurisdições		Assessoria Jurídica CREF 13	BA Eunápolis	1
					BA -Porto Seguro	3
					BA -L.E. Magalhães	1
					BA -S.C. Cabrália	1
8	11	Solicitação de abertura de processo referente desvio de provisão		Assessoria Jurídica CREF 13	BA - Salvador	7
					BA - C. das Almas	1
					BA - Luis E. Magalhães	1
					BA - Barreiras	2
9	2	Solicitação de abertura processo referente desvio de provisão e outra jurisdição		Assessoria Jurídica CREF 13	BA - Mata de São João e Porto Seguro	2
10	19	Procedimento para cobrança de anuidades em atraso	Resolução 120/06 CONFEF – Art. 23 Parag.2o e Art. 24, V do estatuto CONFEF	Assessoria Jurídica CREF 13	Pessoa física = 16	16
					Pessoa Jurídica = 03	3

CREF13 – BA/SE - RELATÓRIO ANUAL 2009
8. FISCALIZAÇÃO EVENTUAL

FISCALIZAÇÃO EM CONCURSOS, JOGOS E EVENTOS					
Item	Descrição	Período/Local	PJ Fiscalizadas	PF Fiscalizadas	
1	Campeonato Baiano de Futebol Profissional e Juniores da 1ª Divisão	Janeiro a abril - Salvador, Madre de Deus, Camaçari, Feira de Santana - Ba		9	19 Habilitados
			10 jogos		08 Notificados
					08 Regularizados
2	Campeonato Sergipano de Futebol Profissional e Juniores da 1ª Divisão				
3	Campeonato Baiano de Futebol Profissional da 2ª Divisão	Maio e Junho - Camaçari, Salvador / Ba		6	08 Habilitados
			3 jogos		04 Notificados
					03 Regularizados, 01 exerc. ilegal
4	Campeonato Baiano de Remo	Junho e Julho - Salvador / Ba		4	04 Habilitados
			2 etapas		01 Notificado
					01 Regularizado
5	TAF - Teste de Aptidão Física do Concurso da Polícia Militar - Fundação Carlos Chagas	Agosto - Salvador / Ba		2	16 Habilitados
					00 Notificados
					00 Regularizados
6	Jogos Escolares da Primavera	Agosto - Aracaju / Se		4	04 Habilitados
			2 etapas		01 Notificado
					01 Regularizado
7	Campeonato Baiano de Futebol Juvenil e Infantil	Setembro e Outubro - Salvador / Ba		8	12 Habilitados
			5 jogos		02 Notificados
					02 Exercício ilegal
8	Campeonato de Fisiculturismo de L. Freitas	Dezembro - Salvador / Ba		4	00 Habilitados
			1 etapa		02 Notificados
					02 Exercício ilegal